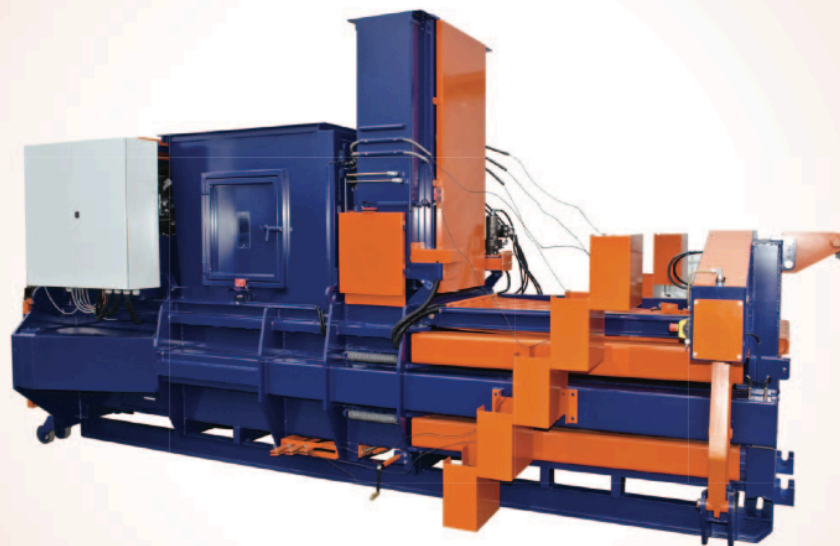
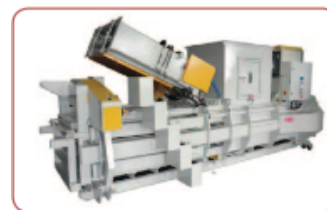


# Albamat 500 V5



- » *pakovací automat, s ovazem 5-ti dráty vertikálně*
- » *mnohostranně využitelný a zákazníci velmi oblíbený*
- » *robustní, silný a výkonný lis s lisovací silou 60 tun*
- » *navržen jako mobilní lis na platformě abroll*



## Vlastnosti

- vhodný k lisování: papíru, kartonáže, odpadu s tiskáren, fólií, PET, apod.
- seřezávač vrchní a zadní části balíků v základní výbavě
- 3-stranné seřizování lisovacího kanálu, hydraulicky - automaticky
- ovazovací automat a posunovací stanice balíků jsou dobře přístupné
- abroll konstrukce, včetně nachytávacího háku – dle DIN
- vhodný pro kontinuální plnění a zpracovávání větších objemů materiálů
- řízení pomocí fotobuněk v plnicí šachtě (auto-start / auto-stop)
- plnicí násypku je možné vyrobit dle přání zákazníka
- umístění ovládacího panelu dle preference zákazníka
- snadné ovládání přes dotykový panel
- možnost sklopení ovazovacího zařízení pro snadnější transport lisu

## Technická data

Lisovací síla (kN/t)	600 / 60			
Specifický tlak (N/cm <sup>2</sup> )	78			
Pohon (kW)	15	18,5	22	30
Produktivita – kartonáž typ B19: min. (t/h)	2,6	2,8	3,3	4,2
Objemová produktivita – teoretická (m <sup>3</sup> /h)	124	132	158	198
Objemová produktivita – při zatížení (B19 m <sup>3</sup> /h)	75	80	95	120
Čas cyklu (sec)	32	30	25	20
Plnicí otvor: š x d (mm)	1140 x 1500			
Ovazování	5x, vertikálně, automaticky			
Rozměr balíku š x v x d (var. ) (mm)	1080 x 750 x 1200			
Hmotnost balíku – Papír, kartonáž (kg)	450 – 500 kg (dle materiálu)			
Celková hmotnost lisu (kg)	cca. 7800			



## Kvalitní německá lisovací technika od **Abba Pressentechnik**. Šachtové paketovací lisy s vynikajícím poměrem kvalita - cena.

Abba Pressentechnik je tradiční výrobce automatických paketovacích lisů – s automatickým vertikálním a horizontálním ovazováním. Tyto plně automatické lisy se vyznačují především vysokým objemem slisovávaných materiálů při nízké spotřebě energie a jsou oblíbeny pro snadnou obsluhu. Paketovací lisy Abba Pressentechnik jsou uzpůsobeny pro přemístování ze stanoviště na stanoviště, díky mobilní platformě abroll konstrukce, pro hákové natahování na nákladní automobily.

Mezi další přednosti patří kompaktní a relativně jednoduchá konstrukce lisů (uspořádání lisovacích válců s křížovým uložením) s účinnou střížnou a ovazovací stanicí. Právem jsou šachtové paketovací lisy Abba oblíbené u zákazníků pro lisování starého papíru, kartonáže, vlnité lepenky všech typů, fólií, PET-lahví, tvrdoplastů, plechovek od nápojů apod.